

LEGENDA MÍSTNOSTÍ

Číslo	Název	Plocha [m2]	Podlaha	Úroveň podlahy	Světlá výška
4.11	DĚKAN	54,6	DUBOVÉ PARKETY	+15.500	3,82
4.12	SEKRETARIÁT	29,4	DUBOVÉ PARKETY	+15.500	3,82

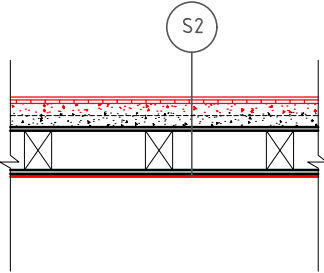
LEGENDA MATERIÁLŮ

- bourané kce
- stávající kce
- navrhované kce

SKLADBY

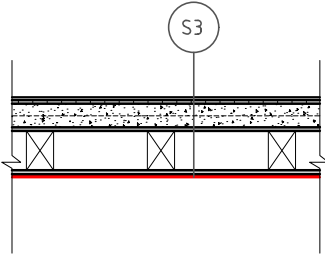
S.02 Strop v místnostech 3.07 a 3.08/podlaha v místnosti 4.11 a 4

- 25 mm Dubové parkety - nové
- 36 mm 2x OSB P+D
- 100 mm Polštáře 100/100 - nové
- Násyp - stavební suť - vyrovnat
- 25 mm Dřevěný záklop - stávající
- Nosné dřevěné trámy - stávající
- 25 mm Dřevěný záklop - ZHODNOTIT STAV A ROZHODNOUT ZDA NOVÝ
- min. 20 mm Omítka na rákosu - nová



S.03 Strop v místnostech 4.11 a 4.12

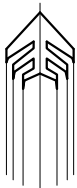
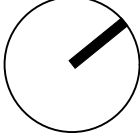
- 25 mm Dubové parkety - stávající
- 25 mm Prkenná podlaha - stávající
- 100 mm Polštáře 100/100 - stávající
- Násyp - stavební suť - stávající
- 25 mm Dřevěný záklop - stávající
- Nosné dřevěné trámy - stávající
- 25 mm Dřevěný záklop - ZHODNOTIT STAV A ROZHODNOUT ZDA NOVÝ
- min. 20 mm Omítka na rákosu - nová



POZNÁMKA :

1.STÁVAJÍCÍ AKUSTICKÉ DVEŘE BUDOU PŘEČALOUNĚNY. VIZ ČÁST "INTERIÉR".

2.Bude odstraněna stávající kuchynka/dřez/umyvadlo a rozvody budou upraveny dle potřeb nové dispozice (voda, odpad). Vytápění viz projekt.



ječmen studio - MgA. Ing.arch. Lukáš Blažek, Šubova 252/33 , 779 00 Olomouc - Chvalkovice, +420 608 480 997 lukasblazek@jecmen.com, IČ 739 51 455, DIČ: CZ8006245313

ARCHITEKT: MgA., Ing.arch. Lukáš Blažek
VYPRACOVAL: Ing. arch. Eva Blažková, Ing. arch. Lucie Vyhřídálová, Ing. arch. Nela Vicanová

INVESTOR Univerzita Palackého v Olomouci, IČ 61989592
AKCE CMTF - Univerzitní 22 - Interiér

Oprava podlah a rekonstrukce omítek a stropů v kancelářích 3.07, 3.08, 4.11 a 4.12

Půdorys 4.11, 4.12 - návrh - stavební úpravy

www.jecmen.com	ČÍSLO ZAKÁZKY	20220401
DATUM	10/2023	
STUPEŇ	DPS + INT	
ČÁST DOK.	D.1.1	
FORMÁT	A3	
MĚŘITKO	1/50	
ČÍSLO PŘÍLOHY	04a	